



CIDEON – engineering digitized.

## CIDEON SAP Add-Ons

### Kleine Tools mit großer Wirkung

Unternehmen können mit dem SAP Product Lifecycle Management (PLM) unternehmensweite Prozesse entlang der Wertschöpfungskette optimal steuern und relevante Datenobjekte konsistent verwalten.

Mit dem Einsatz der CIDEON SAP Add-Ons kann eine unternehmensweit spürbare Verbesserung in der gesamten Wertschöpfungskette entstehen, denn mit ihnen stellen wir Best-Practice-Lösungen bereit, die die Effizienz, die Qualität und die Zugriffskontrolle in der SAP Datenverwaltung optimieren. Darüber hinaus können mit den Add-Ons nachhaltige Einsparpotenziale bei Entwicklungs- und Projektzeiten erzielt werden.



### Highlights

- Verbesserte Integration aller an der Produktentstehung beteiligten Abteilungen
- Enorme Erleichterungen im täglichen Arbeitsablauf
- Kürzere Entwicklungs- und Projektzeiten
- Mehr Transparenz bei Daten und Prozessen
- Erleichterte Entscheidungen
- Innovationskraft durch Technologietransfer
- Sinkende Kosten bei steigender Qualität

PROZESSBERATUNG

ENGINEERING-SOFTWARE

IMPLEMENTIERUNG

GLOBAL SUPPORT

FRIEDHELM LOH GROUP



## Eine Sammlung von Best Practices

CIDEON Import PDM	CIDEON Export PDM
CIDEON CAD Release Migrator	CIDEON Document Function Manager
CIDEON Document Creation Wizard	CIDEON Naming Catalog
CIDEON Title Block Change History	CIDEON DMS Log
CIDEON Status Change Assistant	CIDEON Mini BOM Modul
CIDEON Material Master Management Framework	CIDEON BOM Management Framework
CIDEON View Manager Solution	CIDEON Ahead Manager Solution

### Das SAP Potenzial voll entfalten

Die CIDEON SAP Add-Ons integrieren effiziente, zeitsparende Bearbeitungsroutinen und automatisieren alltägliche Prozesse. Sie erweitern diese um Funktionalitäten mit praktischen Projekttools oder im SAP GUI integrierten, zusätzlichen Anwenderoberflächen und Menüs. Der Aufruf mehrerer Transaktionen sowie unnötige mehrfache Dateneingaben entfallen. So erzielen sie optimierte Prozesse für nahezu alle gängigen Arbeitsschritte im SAP Dokumenten-, Material-, Stücklisten- und Änderungswesen.

Die CIDEON SAP Add-Ons setzen auf der vorhandenen SAP ERP/PLM-Infrastruktur auf und werden mit wenig Aufwand modifikationsfrei im SAP System implementiert. Die Einstellung erfolgt nach individuellen Bedürfnissen. Alle notwendigen Datenbanken und praktischen Oberflächen für die Anwender sowie die Administratoren sind selbstverständlich inkludiert. Die kundeneigene Erstellung bzw. Anpassung bietet darüber hinaus einfache Erweiterungsmöglichkeiten und somit höchste Flexibilität unserer Softwarelösungen. Die CIDEON SAP Add-Ons sind auch innerhalb der gesamten CIDEON Produktpalette integrierbar. So erhalten CIDEON Kunden die größtmögliche Effizienz und optimale Bedienung bei allen Aspekten ihrer PLM-Einführung und ihrer Produktentwicklung mit SAP.



### CIDEON Professional Services – Ihre Garantie für erfolgreiche Projekte

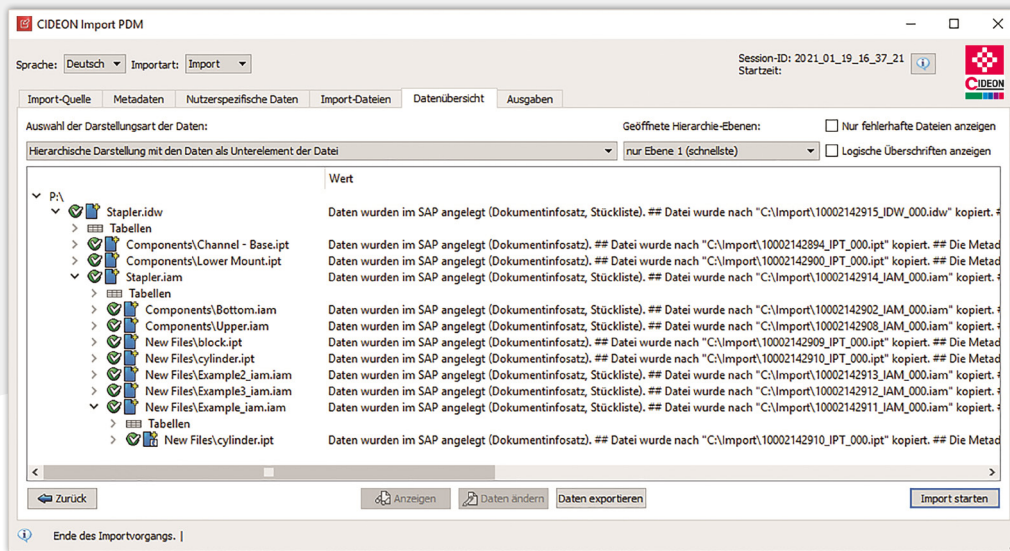
Mit unserer Erfahrung aus hunderten von Projekten haben wir ein einzigartiges Produkt- und Beratungs-Know-how aufgebaut. Denn gemeinsam mit unseren Kunden haben wir Lösungen identifiziert, Anwendungsfälle definiert und individuelle Anforderungen umgesetzt. **Davon können nun alle Kunden profitieren.**

Wir wissen, welche Anforderungen an ein Integrationsprojekt gestellt werden und was dabei zu beachten ist. Neben unserer tiefen Softwareexpertise im PDM/PLM- sowie Engineering-Umfeld bieten wir ein umfangreiches Beratungsportfolio sowie Best Practices für Ihr erfolgreiches Integrationsprojekt.

**Bitte sprechen Sie uns an!**



# CIDEON Import PDM



Die Oberfläche des CIDEON Import PDM für SAP bietet eine einfache, einstellbare Datenübersicht, z. B. mit hierarchischer oder tabellarischer Darstellung, sowie Statusanzeigen und Filtern

## (Re-)Import von CAD- und Nicht-CAD-Originaldateien sowie Verzeichnisstrukturen in das SAP

CIDEON Import PDM unterstützt Sie bei der Ablösung von Bestandssystemen und führt den automatischen Import von Massendaten nach SAP durch.

### Funktionsumfang (Auszug)

#### SAP Dokumentenmanagement

- Automatisches Anlegen und Ändern von SAP Dokumentinfosätzen
- Übernahme von CAD- und Nicht-CAD-Dateien
- Befüllung von Haupt- und Klassifizierungsdaten
- Objektverknüpfungen zu SAP Objekten
- Statuswechsel in konfigurierbarem Zielstatus
- Anlegen/Ändern von Dokumentenstücklisten auf Basis der CAD Struktur
- Auflösen und Austausch von Strukturen basierend auf referenzierten CAD Dateien

#### Re-Import

- Erzeugen einer neuen Dokumentversion
- Aktualisieren der Dokumentenstücklisten

#### CIDEON Export/Collaboration Import

(Re-)Import nach Export mit Unterstützung durch die Exportdatenbank im SAP und externer Bearbeitung für kollaborative Szenarien unter Beachtung von Statusnetzen und Exportstatus.

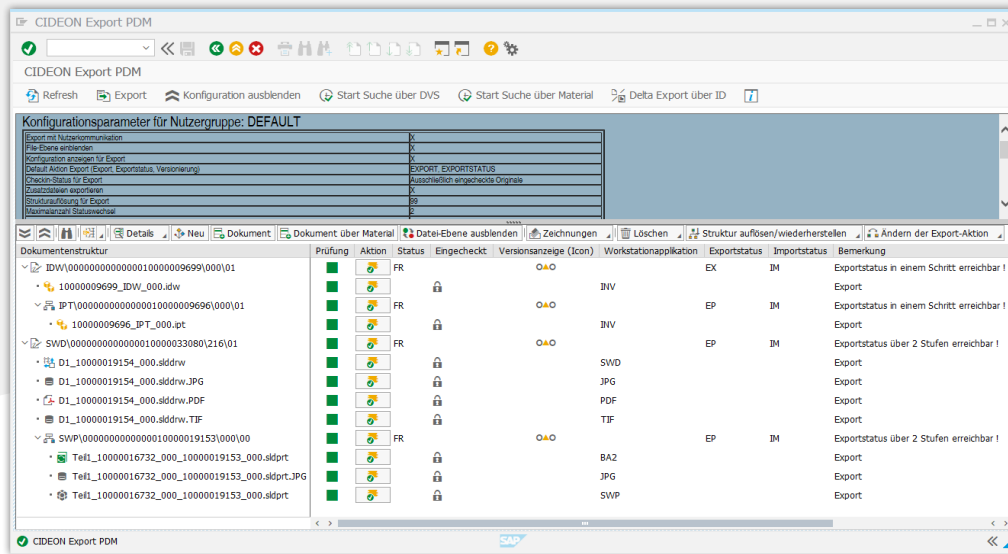
### Vorteile

- Automatische Importprozesse für ein Höchstmaß an Nutzerfreundlichkeit
- Entlastung der Konstruktion und der IT
- Keine zeitintensiven manuellen Mehrfach Tätigkeiten
- Schnelle Fehleranalyse durch Kontroll- und Prüffunktionen
- Einfache Erweiterungsmöglichkeiten und höchste Flexibilität
- Komfortable Einrichtung mit dem CIDEON Application Configurator

### Systemvoraussetzungen

- SAP ECC 6.0 ab EhP 5 oder SAP S/4HANA
- SAP GUI 7.60 und höher
- MS Windows 10, 11





Die Benutzeroberfläche des CIDEON Export PDM

### Dokumente mit einem Klick aus dem SAP exportieren

Mit dem Add-On CIDEON Export PDM steht ein leistungsfähiges Tool zur Verfügung, das den Export von CAD- und Nicht-CAD-Dokumenten aus SAP auf einfache Weise ermöglicht und somit den Ausgangspunkt für Kollaborationen darstellt.

Hierzu werden die zugelieferten CAD Daten und dazugehörigen Dateien entsprechend dem SAP Statusnetz, der Version und unter Beachtung des Änderungsmanagements zielgenau wieder importiert. Dazu dient als weiterer Teil der CIDEON Kollaborationslösung das Add-On CIDEON Import PDM.

### Funktionsumfang (Auszug)

- Start des CIDEON Export PDM aus: SAP Transaktion, Dokumentensuche (CV04N), Produktstrukturbrowser, Objektsuche in Klassen, Dokumentensuche über Material (CIDEON Funktion), CIDEON Workspace, SAP CAD Desktop, SAP Engineering Control Center (ECTR)
- Möglichkeit des Anfügens von Zusatzdateien auch von Nicht-CAD Systemen
- Zusätzliche Sicherheit zur Wahrung der Datenkonsistenz durch optional konfigurierbaren Status 'Export'
- Eigener Exportstatus für jede Dokumentart möglich
- Auswahl der Exportsteuerparameter



### Vorteile

- Unterstützung von verteilten CAD Konstruktionszenarien (Kollaboration)
- Automatischer Export ohne Nutzerkommunikation
- Datenkonsistenz durch SAP Versions- und Änderungsmanagement
- Einfache Konfiguration über SAP Pflegedialoge

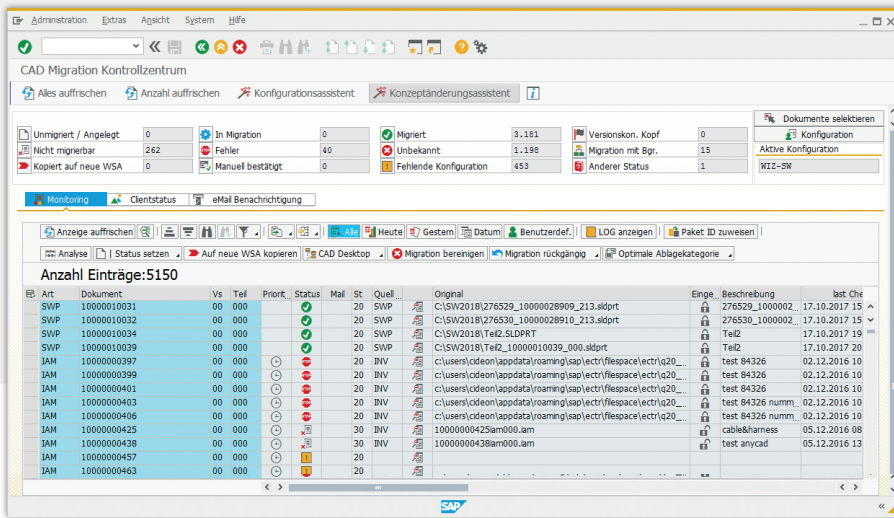
- Auflösen von Dokumentenstücklisten und Unter-Dokumentenstücklisten
- Konsistenzcheck bei doppelten Einträgen auf abweichende Aktionen
- Beachtung aller Verlinkungen beim Export wie xref, Parts und Baugruppen
- Ausgabe einer Protokolldatei ins Zielverzeichnis

### Systemvoraussetzungen

- SAP ECC 6.0 ab EhP 5 oder SAP S/4HANA
- SAP GUI 7.60 und höher



# CIDEON CAD Release Migrator



Im SAP dient das Migration Control Center (MCC) als Kontrollzentrum der CAD Migration und ist die Komponente für das Selektieren der Daten, die Überwachung des Migrationsprozesses sowie die Analyse von Fehlern.

Werden Inventor® oder SOLIDWORKS® Dateien mit einem neueren CAD Systemrelease geöffnet, müssen die Daten zunächst intern konvertiert werden. Auch noch nicht unterstützte Funktionen innerhalb älterer Dateiformate oder eine schlechtere Performance bei der Bearbeitung können aufwändige, manuelle Vorbereitungen nach sich ziehen. Dann sind in der Regel erst umständliche Importe bzw. Re-Importe nötig, um die Daten auf den aktuellen Reasestand zu heben. Das kostet viel Zeit, bevor sie für die eigentliche Ingenieursarbeit zur Verfügung stehen.

## Die Konsistenz des CAD Datenbestands nachhaltig sicherstellen

Der CIDEON CAD Release Migrator konvertiert ältere Dateien auf den aktuellen CAD Releasestand. Dabei erfolgt die Neuberechnung aller im SAP Dokumentenverwaltungssystem (DVS) abgelegten Bauteile, Baugruppen, Normteile und Zeichnungen voll automatisiert. Dadurch wird eine hohe Datensicherheit und -qualität gewährleistet, ebenso wie die Nutzung aktueller, spezifischer CAD Funktionen. Das Ergebnis: Stets aktuelle CAD Daten auf einem einheitlichen Releasestand im SAP System.

Der CIDEON CAD Release Migrator setzt sich aus dem Migration Engine Client (MEC) und der Komponente SAP Migration Control Center (MCC) zusammen. Dabei kümmert sich der MEC mit dem SAP Retriever um die Kommunikation mit dem SAP System, zwecks Daten-



### Highlights

- Minimierte Zeitaufwände durch parallel ablaufende Abarbeitung unabhängig vom Tagesgeschäft
- Keine manuellen Tätigkeiten
- Massenweise Bearbeitung
- Hohe Datensicherheit und -qualität

austausch mit dem Inventor bzw. SOLIDWORKS Migrator, der das Verarbeiten der CAD Daten in das aktuelle Datenformat durchführt. Der eigentliche Migrationsprozess wird außerhalb des SAP Systems auf einer CAD Workstation realisiert. Dabei besteht die Möglichkeit, kundenbezogene CAD Bearbeitungsroutinen zu integrieren.



**AUTODESK**  
Inventor



Der Inventor Migrator und der SOLIDWORKS Migrator sind im Standard des CIDEON CAD Release Migrator enthalten.



# CIDEON CAD Release Migrator

## Effiziente Arbeitspakete bündeln

Der komplette (Alt-)Datenbestand lässt sich, anhand verschiedener für die Migration wichtiger Kriterien, über das MCC mit speziell abgestimmten Funktionen durchsuchen, analysieren und testen. Die ermittelten Daten werden anschließend in zusammengefassten und priorisierten Arbeitspaketen für die produktive CAD Migration genutzt. Innerhalb dieser Arbeitspakete werden anhängige Unterbaugruppen und Einzelteile auch über Laderegeln oder Konfliktregeln berücksichtigt.

## Funktionsumfang (Auszug)

### Konfiguration/Administration

- Komfortables Migrationskontrollzentrum im SAP zur Administration, mit Unterstützung durch Assistenten
- Steuerung über Parameter oder Activities im Workflow
- Überwachung des Migrationsprozesses mit umfangreichen Monitoring-Funktionen
- Standortabhängige Migration (mehrere Clients pro Standort)
- Projektspezifische Anpassungen möglich

### Datenanalyse vor der Migration

- Analysereport des Datenbestandes nach Kriterien (z. B. eingecheckt, nicht/nie eingecheckt, Versionskonflikte etc...)
- Simulation der Migration für Einzelteile

### Migrationsprozess

- Zentrales Logging in SAP mit umfangreicher Such- und Analysefunktionen zur Weiterverarbeitung
- Auswahl nach verschiedenen Kriterien möglich, z. B. Dokumentarten, Normteile, Dokumente in bestimmten Ablagebereichen, nach Vorgängerversion etc.
- Definiertes Statusnetz für Arbeitspakete
- Lastverteilung durch Nutzung mehrerer Arbeitsstationen
- Migration im Hintergrund während des Produktivbetriebs
- Sofortige Migration (ZeroImpact) /Vorabmigration mit späterem Umschalten (BigBang) oder kombiniertes Verfahren
- Automatische Wiederanlaufunktionen bei Störungen
- Ablage der migrierten Daten in den SAP Content Server, wahlweise unter neuer Workstation-Applikation
- Delta-Migration



### Praktisches Zusatztool: CIDEON Script Migrator

Neben unseren Standard CAD Migratoren für Inventor und SOLIDWORKS stellen wir für die Nutzung des Migrationsprozesses im SAP ein generisches Werkzeug bereit.

Mit dem der **CIDEON Script Migrator** lassen sich problemlos SAP Dokumentdateien aus beliebigen CAD Systemen, Office- und weiteren Applikationen, samt existierenden Dokumentstücklisten selektiv in Arbeitspakete packen und diese in den Migrationsablauf des CIDEON CAD Release Migrator integrieren.

### Sicherheit

- Manuelle oder automatische Backup-Varianten
- Konfigurationsparameter zum Schutz der CAD Originaldateien
- Berechtigungskonzept (Funktionscodes) innerhalb des SAP Kontrollzentrums (MCC)

### Systemvoraussetzungen

- SAP ECC 6.0 ab EhP 5 oder SAP S/4HANA
- SAP GUI 7.60 und höher
- CIDEON CAD Interface RDP
- CIDEON Tools
- CAD Systeme: Inventor, SOLIDWORKS, allgemeine Schnittstelle (Script Migrator)



# CIDEON Document Function Manager

## Stammdaten mit hoher Qualität

Der CIDEON Document Function Manager (DFM) ist eine zentrale Oberfläche, die es SAP Administratoren ermöglicht, per einfacher Konfiguration Folgeaktionen und/oder Prüfungen nach bestimmten auslösenden SAP Events frei zu definieren. Er enthält ein Set an vordefinierten Bausteinen für verschiedene automatisierte Einsatzszenarien und ermöglicht auch die Integration von kundenspezifischen Funktionsbausteinen. Funktionalitäten können dedizierten Benutzergruppen zugewiesen (oder deaktiviert) werden, ohne dass dazu Programmierung und Transporte im SAP System notwendig werden.

Für den Anwender tritt der DFM nur indirekt zutage, wenn er z. B. eine CAD Baugruppe freigeben möchte, der Statuswechsel im Hintergrund einen Statuscheck auf alle verbauten Strukturelemente auslöst oder alle ungenutzten Inhaltsversionen automatisch gelöscht werden sollen. Im Fall von Konflikten, beispielsweise weil die Freigabe nur durch das 4- oder 6-Augen-Prinzip erfolgen kann, erhalten Anwender lösungsorientierte Systemmeldungen. Insbesondere auch im Zusammenhang mit den SAP Engineering Control Center (ECTR) Interfaces können Prüfungen erfolgen, aber auch Aktionen ausgeführt oder, wenn gewollt, verhindert werden. Auf diese Weise stellen Sie trotz einfacher Administration stets eine hohe Qualität Ihrer Stammdaten sicher.

## Funktionsumfang (Auszug)

- Statusprüfung von Dokumenten und kompletten Dokumentstrukturen (z. B. bei Freigabe)
- Ausführung von definierten Aktionen bei Statuswechsel des Dokumentes



## Vorteile

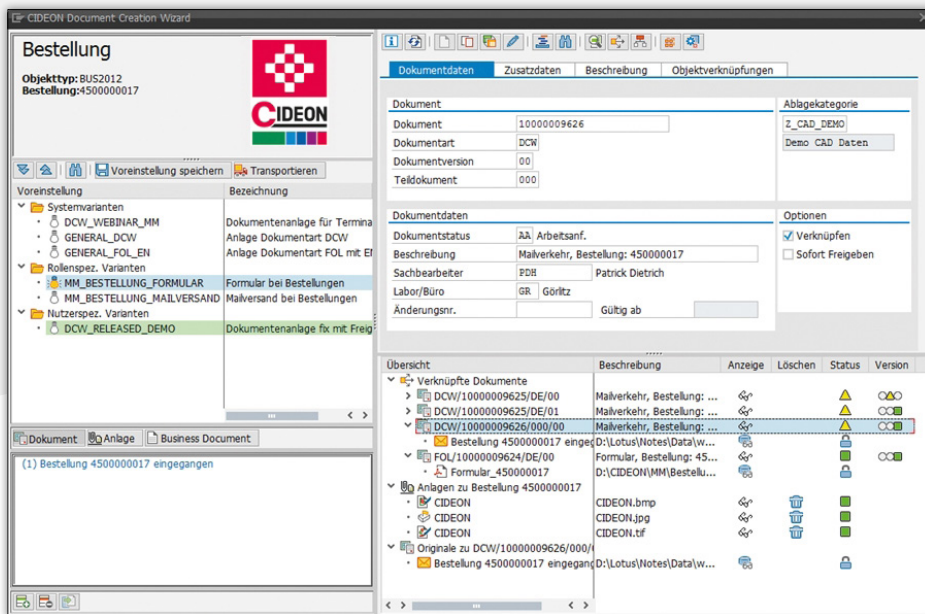
- Verbesserung der Prozessqualität durch zahlreiche Prüfungen und Automatisierungen im SAP Dokumentenverwaltungssystem
- Sofortige Verwendung von mitgelieferten Bausteinen für verschiedene Einsatzszenarien
- Administration durch den Fachbereich via komfortabler Benutzeroberfläche
- Eigenentwicklungen können an einer Stelle verwaltet werden.
- Klassifikationschecks von Dokumenten
- Versionsprüfungen von Dokumenten
- Sehr einfache Integration kundeneigener Bausteine
- Beachtung der Abhängigkeiten zwischen Zeichnungen und Modellen
- Benachrichtigungsfunktion (z. B. SAP Express Mail, E-Mail)

## Systemvoraussetzungen

- SAP ECC 6.0 ab EHP 5 oder SAP S/4HANA ab 1511
- SAP GUI 7.60 oder höher
- Optional: Einsatz im SAP ECTR



# CIDEON Document Creation Wizard



Im SAP bietet der CIDEON DCW einen klaren Überblick bei der Anlage und der Verwaltung von SAP-Dateien.

## Ihr Assistent für schnelles, komfortables Anlegen und Verwalten von SAP Dokumenten

Der CIDEON Document Creation Wizard (DCW) ist ein SAP Add-On, mit dem Sie Ihre Dokumente nach dem Anlegen umfassend handhaben. Die nutzerfreundliche Oberfläche bringt die nötige Transparenz in Objektstrukturen und Objektbeziehungen. Ebenso erklärt sich der aktuelle Status eines jeden Dokuments durch entsprechende Symbole und Farben auf den ersten Blick.

### Funktionsumfang (Auszug)

- Einfache Erstellung von Dokumenten im SAP Dokumentenverwaltungssystem (DVS) und ArchiveLink-Umfeld
- Automatische Verknüpfung mit korrespondierenden SAP Business Objekten
- Darstellung aller zum SAP Business Objekt vorhandenen Dokumente und Anlagen
- Unterstützung der Standard SAP DVS Funktionen (Objektverknüpfungen, Zusatzdaten, multilinguale Beschreibungen etc. )
- Einbindung über die generischen Dienste zum Objekt
- Intuitive Dateihandhabung per Drag & Drop
- Prozessorientierte Oberfläche mit klickoptimierter Benutzerschnittstelle



### Vorteile

- Anwenderfreundliche Benutzeroberfläche
- Prozessoptimierung durch automatisierte Routinen
- Transparenz durch zentral konsolidiertes Management aller internen und externen Produktinformationen
- Einfach zu installieren
- Voreinstellungen flexibel definierbar: systemweit, rollenbasiert, nutzer- und Objekttyp-spezifisch
- Speicherung von Vorbelegungen mittels des CIDEON Varianten-Schnellzugriffs
- Schnittstellen zu weiteren CIDEON Lösungen (Ausgabemanagement, Conversion Engine und View Manager Solution)

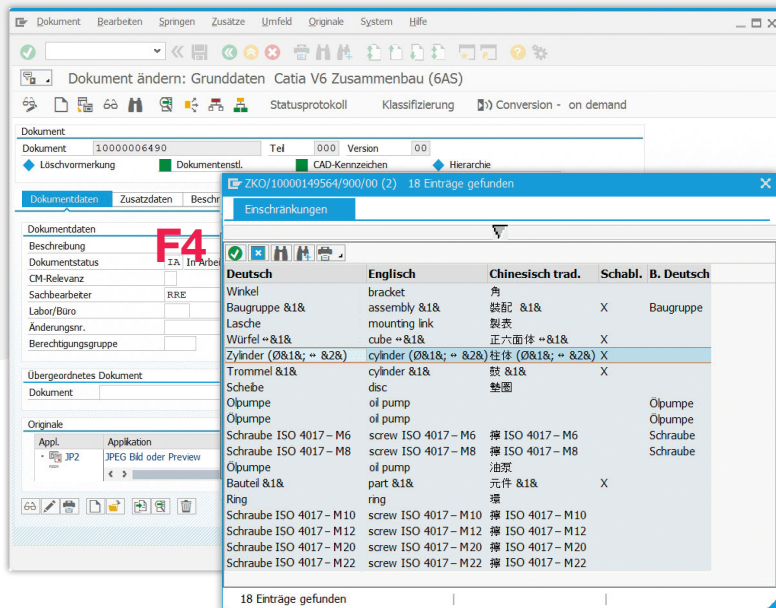
### Systemvoraussetzungen

- SAP System ECC 6.0 ab EHP 5 oder SAP S/4HANA
- SAP GUI 7.60 und höher
- CIDEON Tools





# CIDEON Naming Catalog



Beispiel einer Suchhilfe (F4) im SAP mit mehrsprachigen Werten und Benennungsschablonen

## Anwenderfreundlichkeit und Vereinheitlichung durch Suchhilfeerweiterung im SAP

Mit dem CIDEON Naming Catalog erfolgt die systematische Benennung basierend auf mehrsprachigen Katalog-Vorschlagswerten – zur Sicherstellung einer normierten Beschreibung von CAD- und Nicht-CAD-Dokumenten sowie Materialien im SAP.

Das CIDEON Add-On verbessert durch die Nutzung von Suchhilfen nicht nur die Anwenderfreundlichkeit von SAP entscheidend. Durch die Vereinheitlichung der Stammdaten werden Mehraufwände vermieden, die in Folgeprozessen durch fehlerhafte Grunddaten entstehen können.

### Funktionsumfang (Auszug)

- Automatische Generierung von Suchhilfen mithilfe eines Suchhilfeassistenten
- Verwendung von mehrsprachigen Festwerten und/oder Schablonen als mehrsprachige Vorschlagswerte, die verschiedenen Auswahlmengen zugeordnet werden können
- Upload- und Downloadfunktionen von csv-Dateien zur externen Massenbearbeitung von Vorschlagswerten/ Auswahlmengen durch Übersetzungsbüros
- Der Aufbau/Ablauf der Suchhilfen ist konfigurierbar und kann bei Bedarf durch eigene Implementierungen ergänzt/ersetzt werden.



### Vorteile


- Einfach zu bedienende Benutzeroberfläche
- Eindeutig benannte, mehrsprachig übersetzte Objektbeschreibungen
- Hohe Anwenderfreundlichkeit durch Zugriff auf den Benennungskatalog direkt am entsprechenden SAP Feld
- Zentrale, strukturierte Administration statt Programmierung
- Komfortable und flexible Administration

### Systemvoraussetzungen

- SAP System ECC 6.0 ab EhP 5 oder SAP S/4HANA
- SAP GUI 7.60 und höher, optional: SAP ECTR
- MS Windows 10
- CIDEON Tools



# CIDEON Title Block Change History

UNLESS OTHERWISE SPECIFIED: DIMENSIONS ARE IN MILLIMETERS SURFACE FINISH: TOLERANCES: LINEAR: ANGULAR:		SAP Material <b>5284</b>		DEBUR AND BREAK SHARP EDGES		Raw Material	REVISION	
		DATE		NAME		TITLE:		
		created 03.05.2022		CAD User		<b>Gear Module SK250 II</b>		
		checked 24.05.2022		Demo_PM				
		released 24.05.2022		Demo_PM				
<b>04</b>	<b>module</b>	<b>Demo_PM</b>	<b>24.05.2022</b>	 <b>CIDEON</b> efficient engineering.		DWG NO.		
<b>03</b>	<b>stabilization</b>	<b>Demo_PM</b>	<b>18.05.2022</b>			0000010598_SWD_000_04		A2
<b>02</b>	<b>--</b>	<b>CAD User</b>	<b>07.05.2022</b>			SCALE:1:2		
<b>01</b>	<b>created</b>	<b>CAD User</b>	<b>03.05.2022</b>			SHEET 1 OF 1		
REV	CHANGES	NAME	DATE	WEIGHT:				

Eintragung der Änderungshistorie in einem Zeichnungsschriftkopf

## SAP Informationen auf Zeichnungsschriftköpfen

Die CIDEON Title Block Change History bietet mit geringem Aufwand den Eintrag einer Änderungs-/Versionshistorie auf beliebigen 2D CAD Zeichnungsschriftköpfen.

Durch einfache Konfiguration können sowohl Parameter als auch die ins Schriftfeld zu übertragenden Felder gepflegt werden. Auf diese Weise werden Änderungen an beliebigen SAP Dokument-Meta-/Klassifizierungs- und Statuslogdaten sowie Informationen aus den verknüpften Änderungsstammsätzen (z. B. Änderungsnummer, Beschreibung und Datum der Änderung, Name der ändernden Person etc.) auf Schriftköpfe aufgebracht.

## Funktionen

- Einfache Zusammenstellung der Daten, definierbar nach unterschiedlichen Gesichtspunkten, Reihenfolgen und Informationen
- Fokus auf die Beschaffung von Werten über mehrere Versionen hinweg für die Befüllung einer Versions-Historientabelle auf einem Zeichnungsschriftkopf oder für die Eintragung in die Dateieigenschaften

## Vorteile

- Bessere und schnellere Nachvollziehbarkeit von Änderungen
- Aussagekräftige Dokumente
- Automatisierter Datentransfer in CAD Dateien
- Einfaches Zusammenstellen durch flexible Konfiguration

## Systemvoraussetzungen

- SAP System ECC 6.0 ab EhP 5 oder SAP S/4HANA
- SAP GUI 7.60 und höher
- MS Windows 10
- CIDEON Tools



# CIDEON DMS Log

The screenshot shows the SAP DMS LOG interface. At the top, there is a search bar and navigation icons. Below that is a table with columns: ID LOG, Transaktionscode, A, Art, Dokument, Tel, Vs, A, S., Vs, InhVers, Original. The table contains several rows of document logs. Below the table, there are tabs for 'Normal', 'Material', 'Klassifizierung', and 'Verwaltungsdaten'. The 'Normal' tab is active, showing a detailed view of a document with fields for 'Schlüssel', 'ID LOG', 'Transaktionscode', 'Flg', and 'Datensatz Extern'. Below this, there is an 'Allgemein' section with fields for 'Ersteller', 'ext. Nutzername', 'Volst.Name', 'Abteilung', 'Funktion', 'Telefon', 'E-Mail-Adresse', 'Gebäudekürzel', 'Stockwerk', and 'Raumnummer'. There are also fields for 'Erstelldatum', 'Zeitstempel', 'BAdI-Definition', 'Komponente', 'Zielmaschine', and 'Zielmaschine'.

Das CIDEON DMS Log ist im SAP System integriert.

## Nachvollziehbarkeit zu jeder Zeit

Das CIDEON DMS Log sorgt für Datensicherheit und Nachvollziehbarkeit aller Zugriffe auf einen SAP Dokumenteninfosatz (DIS) bzw. auf die mit ihm verwalteten Originalbearbeitungsdateien. Das Add-On bietet umfangreiche Recherchemöglichkeiten mit individueller Anzeige von Daten, z. B. welcher Anwender hat von welchem Rechner mit welcher Transaktion welche Dokumente angezeigt, geändert, gedruckt oder gelöscht.

Das DMS Log findet insbesondere dort Anwendung, wo besondere Compliance im Produktentwicklungsprozess vorgeschrieben ist.

## Funktionen (Auszug)

- Umfangreiche Recherchemöglichkeiten zur Anzeige der Daten
- Direkter Abruf in den SAP DIS
- Abfrage-Filter z. B. nach Menge, Berechtigungsgruppe und Klassifizierung



## Vorteile

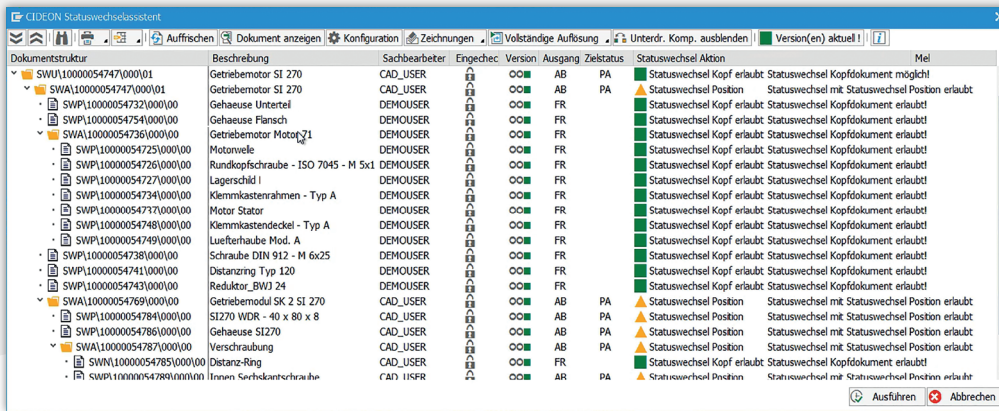
- Sicherheit
- Datenkonsistenz
- Nachvollziehbarkeit

## Systemvoraussetzungen

- SAP System ECC 6.0 ab EhP 5 oder SAP S/4HANA
- SAP GUI 7.60 und höher



# CIDEON Status Change Assistant



Dialog des CIDEON Status Change Assistant beim Statuswechsel einer kompletten CAD Baugruppenstruktur

## Vereinfachte Statuswechsel

Der CIDEON Status Change Assistant erleichtert die Arbeit und spart Zeit beim Wechsel des SAP Dokumentstatus von Baugruppen, Zeichnungen und deren Komponenten.

Über die speziell dafür bereitgestellte Funktion des CIDEON Add-Ons wird der Statuswechsel einer kompletten Komponentenstruktur automatisiert. Die Handhabung des SAP Statuswesens wird dadurch für die Anwender stark vereinfacht. Gleichzeitig werden konsistente Freigabeprozesse entlang der Wertschöpfungskette gesichert, denn Fehler werden vermieden, die durch manuell bzw. einzeln durchgeführte Statuswechsel auftreten können, vor allem bei großen, strukturierten CAD Baugruppen.

Der Statuswechsel einer Struktur geht von einem selektierten Kopfdokument aus und erfolgt über ein definiertes und differenziertes Regelwerk, unter Beachtung frei definierbarer Prüfmechanismen (z. B. Top-down oder Bottom-up) für den Wechsel von Ausgangs- in bestimmte Zielstatus. Entsprechend erfolgt die Dateiablage in SAP, z. B. Check-in der Dokumentoriginale beim Wechsel in einen Prüfstatus. Optional können die Prüfungen auch auf die Zeichnungen von CAD Modellen ausgeweitet werden.

## Funktionen (Auszug)

- Unterstützung des Benutzers bei Statuswechsel kompletter CAD Strukturen
- Regelwerk für den Statuswechsel in Abhängigkeit zur Dokumentart
- Vereinfachung der Freigabe/Vorfregabe/Prüfanforderung



## Vorteile

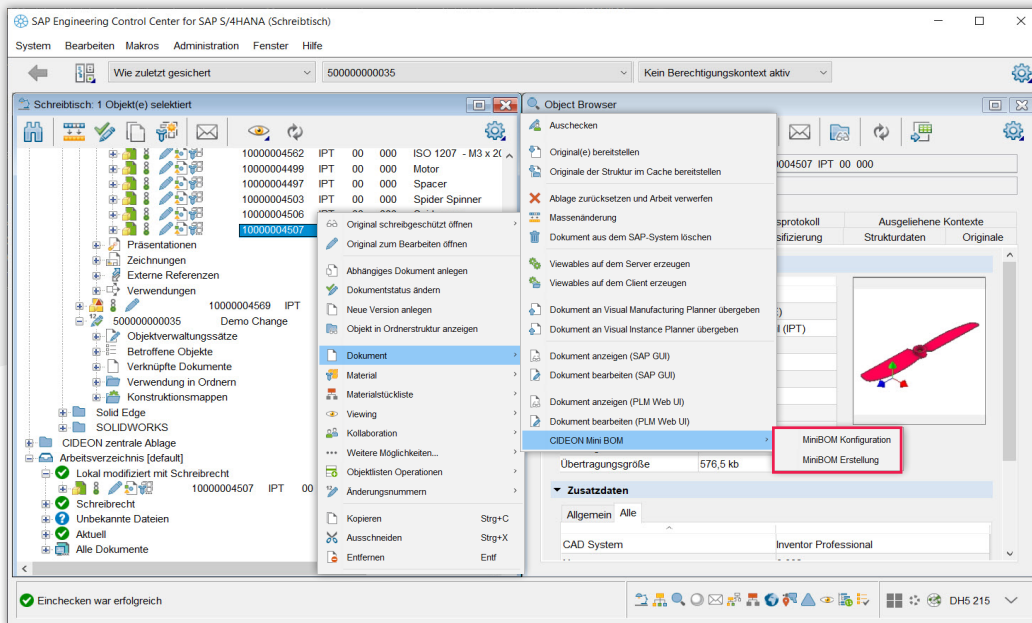
- Statusänderungen kompletter CAD Strukturen
- Ausführung definierter Aktionen beim Ändern des Dokumentstatus
- Vordefinierte Best Practices-Module für verschiedene Szenarien verfügbar
- Kundenspezifische Anforderungen einfach integrieren

- Sicherstellung konsistenter Freigaben
- Definierbare Regeln für den Wechsel in bestimmten Zielstatus
- Automatische Beachtung von abhängigen Strukturen (z. B. Zeichnungen nachladen)
- Steuerung und Verwaltung von unterschiedlichen Szenarien über das SAP Berechtigungskonzept (Berechtigungsobjekt, Benutzergruppen, Rollen)
- Verschiedene Optionen zu den Regeln (Anzahl von Statuswechseln, Auflösungstiefe, Abbruch bei Konflikten)

## Systemvoraussetzungen

- SAP System ECC 6.0 ab EhP 5 oder S/4HANA
- SAP GUI 7.60 und höher
- MS Windows 10
- CIDEON Tools
- Optional: SAP ECTR





MiniBOM Anwendermenü im SAP ECTR

## Erweiterte SAP BOM Funktionen

Das CIDEON Mini BOM Modul stellt Funktionen für die Behandlung von Rohmaßen im Kontext von SAP Stücklisten (Anlage/Aktualisierung) und der Erstellung von Einzelstücklisten zur Verfügung.

Eine anwenderfreundliche SAP Konfiguration ermöglicht die direkte Integration in die SAP Stücklistenfunktionen mit dem SAP CAD Desktop (CDESK) und dem SAP Engineering Control Center (ECTR) und bietet dabei eine hohe Anpassbarkeit und prozessorientierte Anwendung.

## Funktionen (Auszug)

- Verfügbar in den Stücklistenfunktionen der SAP PLM Integrationen (SAP ECTR, SAP CAD Desktop)
- Anwenderfreundliche Konfiguration über mitgelieferte Einstellungsmöglichkeiten
- Einfache Anpassbarkeit an den Einsatzzweck und Einsatzprozess
- Nutzung der SAP Erweiterungstechnologien (BAAls)
- Auslieferung als SAP Transport inklusive Customizing-Oberfläche



## Vorteile

- Erweiterte Stücklistenverwaltung im SAP
- Rohmaßberücksichtigung in SAP Stücklisten
- Einfache Konfiguration

- Die Anlage/Änderung der MiniBOM kann via Button z. B. über einen SAP ECTR Kontextmenüeintrag bzw. einen CDESK Button aufgerufen werden
- Verbindung des Mini BOM Moduls zu Global/MultiBom über eigenen Schalter im Global/MultiBom Customizing möglich

## Systemvoraussetzungen

- SAP ECC 6.0 ab EhP 5 oder SAP S/4HANA
- SAP GUI 7.60 und höher
- CIDEON Tools



# CIDEON Material Master Management Framework

## Vereinfachte SAP Materialverwaltung

Mit dem Material Master (MM) Management Framework stellen wir standardisierte Bausteine für eine Vielzahl von Anwendungsfällen bereit, um Ihren Fachbereichen die SAP Materialstammverwaltung zu erleichtern.

Die pflegeleichte Einbindung in Ihre individuellen Prozesse erlaubt neben Anzeige-, Änderungs-, Such- und Kopierfunktionen die automatisierte Beschaffung der nötigen Informationen bei der massenweisen SAP Materialanlage, beispielsweise beim Import von Fremddaten. Dabei kann die SAP Materialklassifizierung ebenso berücksichtigt werden wie die automatisierte Anlage von Werkssichten.

## Funktionen

- Standardisierte, massenfähige RFC-Bausteine für Anzeige-, Änderungs-, Anlage-, Such- und Infoaktionen für SAP Materialstämme
- Berücksichtigung der SAP Klassifikation
- Anlage- und Änderungsfunktionen können sowohl im Hintergrund als auch über den SAP GUI genutzt werden.
- Die Anlagefunktion unterstützt ein CREATE für mehrere Sichten/Werke auf einmal.
- Die Suche kann mit Daten aus CAD vorbefüllt werden
- Daten können über PRE bzw. POST BAdIs bei jeder Aktion angepasst werden



## Vorteile

Durch die beschleunigte SAP Materialstammanlage sorgt das CIDEON MM Management Framework für rasche Materialverfügbarkeit, inklusive ausgefüllter Werkssichten.

Fachbereiche profitieren von reduziertem Aufwand für die manuelle Anlage und Aktualisierung von SAP Materialien durch automatische Hintergrundprozesse.

## Unterstützte Client-Anwendungen

- Autodesk Plant 3D
- EPLAN Electric P8
- DS 3DEXPERIENCE
- SAP Engineering Control Center mit Interfaces zu weiteren CAD Systemen

## Systemvoraussetzungen

- SAP System ECC 6.0 ab EhP 5 oder SAP S/4HANA
- SAP GUI 7.60 und höher
- MS Windows 10

# CIDEON BOM Management Framework

## Vereinfachte SAP Stücklistenverwaltung

Das standardisierte CIDEON BOM Management Framework unterstützt flexibel bei der Überführung der Ergebnisse aus der Konstruktion in SAP Material-, Kundenauftrags- oder Projektstücklisten.

Die automatisierte Ableitung der Stücklistenpositionen bzw. der Komponenten direkt aus CAD gewährleistet die beschleunigte Bereitstellung von Informationen für Folgeprozesse. Insbesondere bei Änderungen in der Entwicklung entfällt die aufwändige manuelle Pflege und die Stücklisten sind fehlerfrei.

## Funktionen

- Ausleiten von Stücklisten über mehrere Zeichnungen bzw. über CAD Systeme hinweg
- Mögliche Stücklistentypen: Material, Auftrag, Projekt
- Die Funktion bietet einen Vergleichsdialog.
- Unterpositionen werden unterstützt
- Z-Felder werden beachtet.
- Customizing im SAP pro Stücklistentyp: für zusätzliche Prüfungen/Auffüllen von Daten/kundenspezifische Sortierung kann ein BADl genutzt werden (Erstellung).
- Identische Objekte aus unterschiedlichen Zeichnungen werden erkannt und nur einmal in die Stückliste aufgenommen.



## Vorteile

- Bessere Prozessintegration durch direkte Stücklistenableitung
- Reduzierung von zeitintensiven Tätigkeiten durch Automatisierung
- Beschleunigte Bereitstellung von Informationen für Folgeprozesse, insbesondere bei Änderungen

## Unterstützte Client Anwendungen

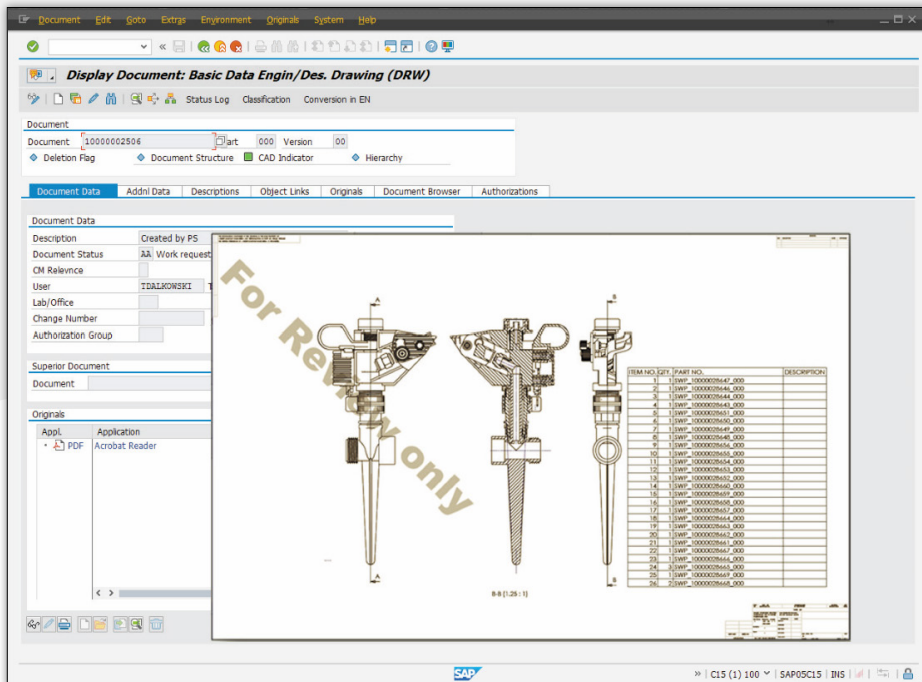
- EPLAN Electric P8
- ERP-PDM Integration Suite
- SAP Engineering Control Center mit Interfaces zu weiteren CAD Systemen

## Systemvoraussetzungen

- SAP System ECC 6.0 ab EhP 5 oder SAP S/4HANA
- SAP GUI 7.60 und höher
- MS Windows 10



# CIDEON View Manager Solution



Anzeige des aktuellen Dokumentenstatus bei der Bildschirmanzeige oder beim Druck

## Gesetzeskonforme Dokumente

Mit der CIDEON View Manager Solution wird jeder funktionsorientierte Zugriff (Anzeigen, Kopieren) auf Dokumente registriert. So können der entsprechende Dokumentkontext sowie der Status des Dokuments zum Zeitpunkt der Aktion jederzeit nachvollzogen werden.

## Funktionen (Auszug)

- Unterstützung für verschiedene SAP Dokumentanwendungen (z. B. SAP DVS, SAP Knowledge Provider, SAP ArchiveLink)
- SAP Schlüssel (Beleg-, Material-, Kundennummer usw.)
- SAP Dokumentattribute (Benutzer, Status, Bearbeitungszeit, Bezeichnung, Klassifizierungsmerkmale usw.)
- SAP Business-Objekt-Metadaten (Material, Technischer Platz, Equipment, Auftrag, Kunde usw.)
- Aufbringen von Wasserzeichen, Bitmaps, Texten, Logos, Barcodes, Copyright-Vermerken usw.
- Bestempelung (Der grafische CIDEON Stempelreditor ist verfügbar.)
- Darstellung des aufbereiteten Dokuments am Bildschirm über Standard-Viewer (z. B. Adobe Reader, SAP ECL Viewer, SAP 3D Visual Enterprise Viewer)

## Vorteile

- Identifizierung von Dokumenten und Zeichnungen mit verfügbaren Informationen aus SAP ERP/PLM
- Integration von PDF- und PDF/A-Sicherheitsfunktionen und Passwortschutz
- Skalierbare Architektur und individuelle Integration in Standard-/Kundentransaktionen
- Beinhaltet den CIDEON RFC Server und den CIDEON PDF Editor

## Systemvoraussetzungen

- SAP System ECC 6.0 ab EhP 5 oder SAP S/4HANA
- SAP GUI 7.60 und höher
- MS Windows 10, MS Windows Server 2012, R2, 2016, 2019
- Java™ Runtime Environment V 1.8 (x64)
- SAP Java Connector 3.0.19 (x64)
- CIDEON Tools

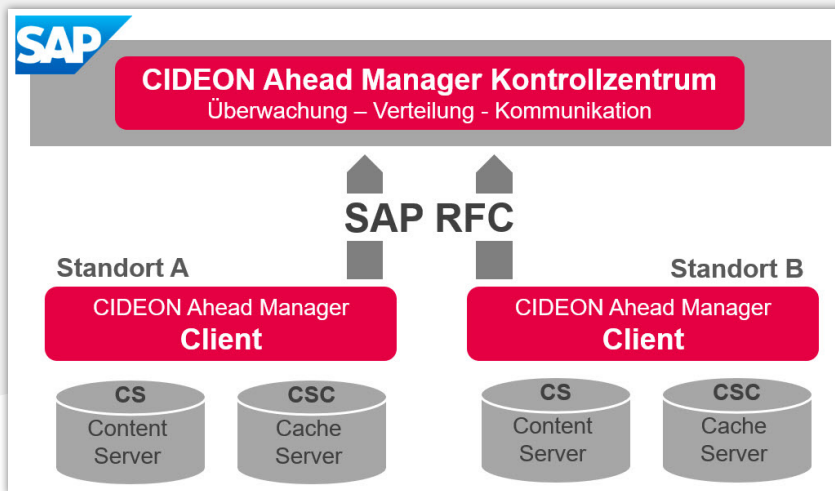




# CIDEON Ahead Manager Solution



Anmeldemöglichkeiten  
zu unseren kostenlosen Webcasts:  
[www.cideon.de/loesungen/webcasts](http://www.cideon.de/loesungen/webcasts)



Die Architektur, die aus einem SAP Teil, dem CIDEON Ahead Manager Kontrollzentrum sowie standortabhängigen Clients besteht

## Sparen Sie sich das Warten und starten Sie durch

Der CIDEON Ahead Manager gewährleistet schnellen Zugriff auf Dateien von entfernten Engineering-Standorten, so schnell wie von lokalen Servern.

Dabei werden alle gängigen Szenarien der standortübergreifenden Zusammenarbeit mit dem SAP Dokumentenverwaltungssystem (DVS) in Zusammenhang mit der bewährten SAP Content-/Cache-Server-Architektur unterstützt.

## Funktionsumfang (Auszug)

- Vorbefüllung (Prefill) der Cache-Server mit relevanten Daten aus Content-Servern
- Umlagerung (Relocate) von Daten zwischen Content-Servern
- Automatische Umlagerung und Vorbefüllung nach definierten Regeln bei Statuswechsel des SAP Dokuments (DIS) und bei Ablage des Originals am DIS (Check-in)
- Manuelles Prefill/Relocate nach Nutzeranforderung (On Demand)
- Zeitversetztes Arbeiten der Clients



## Vorteile

- Konsistenter Dateizugriff bei standortübergreifender Zusammenarbeit mit enorm verringerten Warte- und Ladezeiten
- Flexible Konfiguration und Skalierbarkeit
- Vollautomatisch regelbasierte Funktionsweise
- Entlastung der Netzwerkinfrastruktur im Tagesgeschäft

## Systemvoraussetzungen

- SAP System ECC 6.0 ab EhP 5 oder SAP S/4HANA
- SAP GUI 7.60 und höher
- MS Windows Server 2012, /R2, 2016, 2019
- Java™ Runtime Environment V 1.8 (x64)
- SAP Java Connector 3.0.19 (x64)
- CIDEON Tools, CIDEON RFC Server

Zurück zur Übersicht

**CIDEON Software & Services GmbH & Co. KG**  
Lochhamer Schlag 11 · D-82166 Gräfelfing  
Tel. +49 (0) 89 909003-0 · Fax +49 (0) 89 909003-250  
info@cideon.com · www.cideon.de

PROZESSBERATUNG

ENGINEERING-SOFTWARE

IMPLEMENTIERUNG

GLOBAL SUPPORT

FRIEDHELM LOH GROUP

